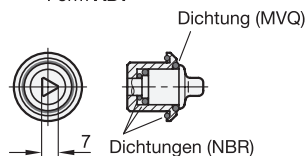


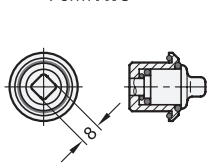
**1 Form**

- AD7** mit Außendreikant
- AV8** mit Außenvierkant
- AZ13** mit Außenzweikant

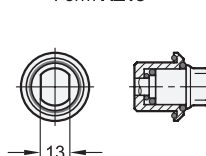
Form **AD7**



Form **AV8**



Form **AZ13**



**2**

**Riegelabstand A**

Werkstoff **NI**

6	10	14	18	20	22	24	26	28	30	34	38	40	50	Werkstoff <b>A4</b>	6	10	14	18	20	22	24	26	28
---	----	----	----	----	----	----	----	----	----	----	----	----	----	---------------------	---	----	----	----	----	----	----	----	----

**Ausführung**

- **Edelstahl**
  - 1.4301 **NI**
  - 1.4401 **A4**
- **Dichtungen**
  - Acrylnitril-Butadien-Kautschuk (NBR)
  - Silikon-Kautschuk (MVQ)
- **Einsatztemperatur** -30 °C bis +100 °C
- **Schutzart** IP 69k
- **Erläuterungen zu Schutzart IP** → Seite 2153
- **Kunststoff-Eigenschaften** → Seite 2158
- **Edelstahl-Eigenschaften** → Seite 2166
- **RoHS**

**3**

**Hinweis**

Verriegelungen GN 115 verriegeln durch eine auf 90° begrenzte Drehung der Betätigung, welche den Riegel in die Schließposition hinter den Rahmen bewegt. Die Anlaufschrägen am Riegel erleichtern diesen Vorgang.

Aufgrund der verwendeten Edelstahl-Werkstoffe sind die Verriegelungen für den Einsatz in korrosiven Umgebungsbedingungen optimal geeignet. Durch die mehrfache Abdichtung wird zudem die höchstmögliche Schutzart IP 69k erreicht. Darüber hinaus erfüllen die Verriegelungen einfachere Hygieneanforderungen nach DIN 1672-2 und DIN 14159.

Durch verschieden gekröpfte Riegel lässt sich ein Riegelabstand A von 6 bis 50 mm bei der Ausführung NI sowie 6 bis 28 mm bei der Ausführung A4 abdecken.

Die Verriegelungen GN 115 werden mit lose beigelegtem Riegel geliefert.

siehe auch...

- **Konstruktions- und Montagehinweise** → Seite 1201
- **Verriegelungen GN 1150** (Edelstahl, Fronthygiene / Vollhygiene, Hygienic Design) → Seite XYZ / XYZ
- **Verriegelungen GN 115** (Edelstahl, Betätigung mit Bedienelement / Steckschlüssel) → Seite 1206 / 1207

**Zubehör**

- **Steckschlüssel GN 119.2** (für Form AD7 und AV8) → Seite 1266
- **Steckschlüssel GN 1151** (für Form AZ13) → Seite XYZ
- **Auflauframpen GN 120.2** → Seite 1270
- **Innengriffe GN 120.3** → Seite XYZ
- **Blechlocher GN 123** → Seite 1267

**Bestellbeispiel**

**GN 115-AV8-26-A4**

<b>1</b>	<b>Form</b>
<b>2</b>	<b>Riegelabstand A</b>
<b>3</b>	<b>Werkstoff</b>