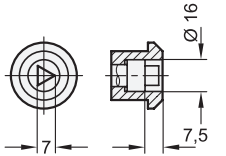


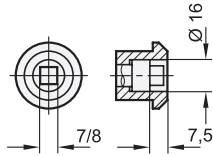
**1 Form**

- DK** mit Dreikant
- VK7** mit Vierkant
- VK8** mit Vierkant
- SCH** mit Schlitz
- VDE** mit Doppelbart
- SK10** mit Sechskant

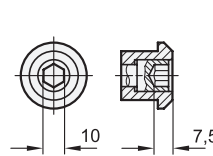
Form DK



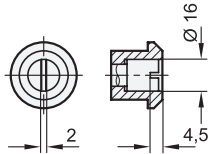
Form VK7 / VK8



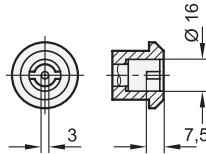
Form SK10



Form SCH



Form VDE



**2**

**Riegelabstand A**

4	8	13	16	20	24	28	32	36	40	45
6	10	14	18	22	26	30	34	38	42	50

**Ausführung**

- Verschlussgehäuse  
Zink-Druckguss  
- Gehäusebund verchromt —  
- Gehäusebund kunststoffbeschichtet  
schwarz, RAL 9005, strukturmatt ● **SW**
- Sonstige Teile  
Stahl, verzinkt, blau passiviert
- Schutzart IP 65
- Erläuterungen zu Schutzart IP → Seite 2153
- RoHS

**Zubehör**

- Steckschlüssel GN 119.2 → Seite 1266
- Schutzkappen GN 120 → Seite 1268
- Öffnungsriffe GN 120.1 → Seite 1269
- Auflauframpen GN 120.2 → Seite 1270

**Auf Anfrage**

- andere Betätigungen

**3**

**Hinweis**

Verriegelungen GN 115 verriegeln durch eine auf 90° begrenzte Drehung der Betätigung, welche den Riegel in die Schließposition hinter den Rahmen bewegt. Die Anlaufschrägen am Riegel erleichtern diesen Vorgang.

Durch verschieden gekröpfte Riegel lässt sich ein Riegelabstand A von 4 bis 50 mm abdecken.

Die Verriegelungen GN 115 werden mit lose beigelegtem Riegel geliefert.

siehe auch...

- Konstruktions- und Montagehinweise → Seite 1201
- Zusammenstellung der Verriegelungen-Bauarten → Seite 1196 ff.
- Verriegelungen GN 115 (Betätigung mit Bedienelementen) → Seite 1200
- Edelstahl-Türverriegelungen (Betätigung mit Steckschlüssel) GN 115 → Seite 1207

Bestellbeispiel (Gehäusebund verchromt)

<b>1</b>	Form
<b>2</b>	Riegelabstand A

**GN 115-VK8-20**

Bestellbeispiel (Gehäusebund schwarz)

<b>1</b>	Form
<b>2</b>	Riegelabstand A
<b>3</b>	Oberfläche

**GN 115-SCH-32-SW**