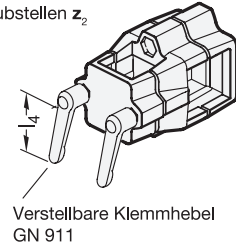
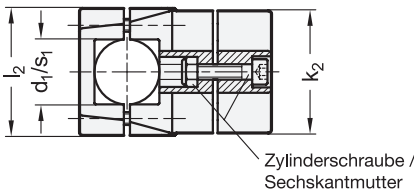
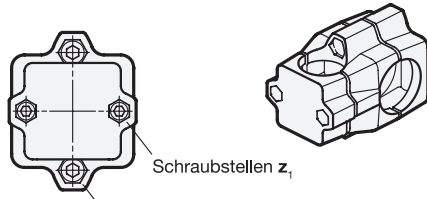
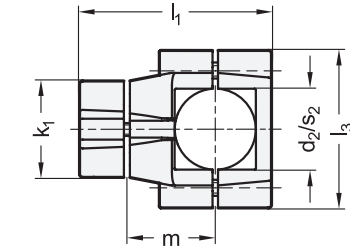


3.1
3.2
3.3
3.4
3.5
3.6
3.7
3.8
3.9



4 Kennziffer
2 mit 4 Edelstahl-Zylinderschrauben DIN 912



1	1	2	2	3									Zubehör			
d_1 Bohrung	s_1 Vierkant	d_2 Bohrung	s_2 Vierkant	k_1 Klemm- länge	k_2 Klemm- länge	l_1	l_2	l_3	m	z_1 Schraub- stellen	z_2 Schraub- stellen	empf. Klemmhebel GN 911				
												für z_1		für z_2		
												l_4		l_4		
B 30	V 30	B 40	V 40	60	76	120	79	98	55	M8-50	M10-55	63	78	78	92	
B 30	V 30	B 50	V 50	60	76	120	79	98	55	M8-50	M10-55	63	78	78	92	
B 40	V 40	B 50	V 50	60	76	120	79	98	55	M8-50	M10-55	63	78	78	92	

Ausführung

- Aluminium
 - kunststoffbeschichtet schwarz, RAL 9005, strukturmatt ● **SW**
 - blank, matt gestrahlt ○ **BL**
- Zylinderschrauben DIN 912
Edelstahl, nichtrostend 1.4301
- Sechskantmuttern DIN 985
Edelstahl, nichtrostend 1.4301
selbstsichernd durch Polyamidring
- Edelstahl-Eigenschaften → Seite 2166
- RoHS

Zubehör

- Verstellbare Klemmhebel GN 911
→ Seite 1784

Auf Anfrage

- andere Bohrungs- und Vierkant-kombinationen d_1 / s_1 und d_2 / s_2

Hinweis

Die Klemmbohrungen der Kreuz-Klemmverbinder GN 135 sind für Konstruktionsrohre GN 990 bzw. DIN 2391, DIN 2395 und DIN 2462 ausgelegt. Die Vierkant-Ausführungen sind auch zur Verwendung an Profilsystemen geeignet.

Die Bohrungen und Vierkante sind so zusammengestellt, dass eine Adaption zwischen verschiedenen Rohr-Querschnitten realisiert werden kann. An den Schraubstellen z_1 / z_2 verkleinern die Zylinderschrauben den Querschnitt zum Klemmen.

Wenn werkzeuglos geklemmt werden soll, können die Zylinderschrauben, durch die in der Tabelle als Zubehör angegebenen verstellbaren Klemmhebel GN 911 ersetzt werden.

siehe auch...

- Produktfamilie Normelemente für Profilsysteme → Seite XYZ
- Konstruktionsrohre GN 990 → Seite 1835

Bestellbeispiel	1 $d_1 (s_1)$
	2 $s_2 (d_2)$
	3 k_1
GN 135-B30-V40-60-2-SW	4 Kennziffer
	5 Oberfläche