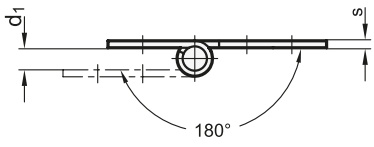
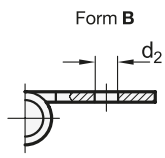


4 Form

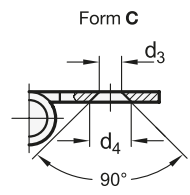
- A ohne Bohrungen (nur in Edelstahl NI)
- B mit Durchgangsbohrungen
- C mit Senkbohrungen



Form A



Form B



Form C

2

3

l ₁		l ₂	d ₁	d ₂	d ₃	d ₄	m ₁		m ₂	m ₄	m ₅	s
einseitig verlängert	beidseitig verlängert						einseitig verlängert	beidseitig verlängert				
45	60	30	3	3,2	4	6,4	33	48	18	9	24	1,5
60	80	40	4	4,2	5	8,3	45	65	25	12,5	32,5	2
75	100	50	6	5,2	5	8,3	55	80	30	15	40	2
90	120	60	6	5,2	5	8,3	66	96	36	18	48	2
120	160	80	8	6,2	10	10	90	130	50	25	65	2,5

Ausführung

Scharnierflügel

- Stahl
- verzinkt, blau passiviert
- nur Form B und C
- Edelstahl 1.4301
- alle Formen
- Edelstahl 1.4401
- nur Form B und C

1

ST

NI

A4

Stift

- Edelstahl
- 1.4301 bei ST und NI
- 1.4401 bei A4
- vernietet

Blechscharniere GN 136 sind in vielen unterschiedlichen Ausführungen erhältlich und eignen sich für leichte bis mittelschwere Anwendungen.

Die Form A lässt sich außer durch Schweißen auch durch kundenseitig eingebrachte Bohrbilder befestigen.

Die Edelstahl-Ausführungen eignen sich insbesondere bei Anwendungen in aggressiveren Umgebungsbedingungen.

Hinweise

	Seite
GN 136 Blechscharniere (quadratisch oder vertikal verlängert)	QVX
GN 1362 Blechscharniere (Edelstahl, zum Anschweißen)	QVX
GN 1364 Blechscharniere (Edelstahl, spitzgeschnitten)	QVX
GN 1366 Scharniere (Stahlprofil, zum Anschweißen)	QVX

Technische Informationen

Zusammenstellung der Scharniere-Bauarten	QVX
Angaben zur Belastbarkeit	QVX
Edelstahl-Eigenschaften	QVX

Bestellbeispiel	
1	Werkstoff
2	l ₁
3	l ₂
4	Form

GN 136-ST-60-40-B