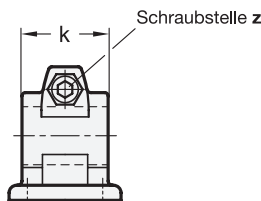
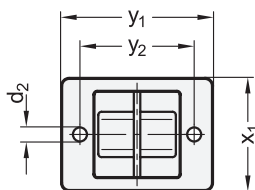
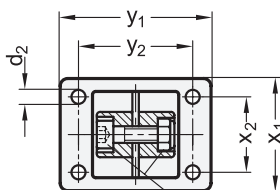
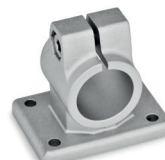
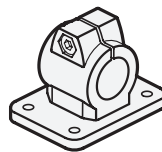
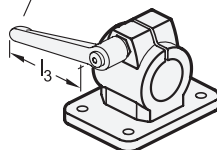


GN 146



GN 146.3

Zylinderschraube /  
SechskantmutterVerstellbarer  
Klemmhebel  
GN 911

## 3 Kennziffer

2 mit Edelstahl-  
Zylinderschraube DIN 912

1

2

| d <sub>1</sub><br>Bohrung<br>GN 146 | GN 146.3 | k<br>Klemm-<br>länge | d <sub>2</sub> | l <sub>1</sub> | l <sub>2</sub> | m  | t  | x <sub>1</sub> | x <sub>2</sub> | y <sub>1</sub> | y <sub>2</sub> | z<br>Schraub-<br>stelle | Zubehör<br>empf. Klemmhebel für z<br>l <sub>3</sub> |    |
|-------------------------------------|----------|----------------------|----------------|----------------|----------------|----|----|----------------|----------------|----------------|----------------|-------------------------|---|----|
| B 20                                | B 20     | 40                   | 6,5            | 62             | 40             | 30 | 7  | 52             | 35             | 70             | 53             | M8-25                   | -   | -  |
| B 25                                | B 25     | 40                   | 6,5            | 62             | 40             | 30 | 7  | 52             | 35             | 70             | 53             | M8-25                   | 63  | 78 |
| B 30                                | B 30     | 40                   | 6,5            | 62             | 40             | 30 | 7  | 52             | 35             | 70             | 53             | M8-25                   | 63  | 78 |
| B 30                                | B 30     | 56                   | 8,5            | 83             | 56             | 42 | 10 | 78             | 52             | 108            | 82             | M10-35                  | -   | -  |
| B 32                                | B 32     | 56                   | 8,5            | 83             | 56             | 42 | 10 | 78             | 52             | 108            | 82             | M10-35                  | -   | -  |
| B 35                                | B 35     | 56                   | 8,5            | 83             | 56             | 42 | 10 | 78             | 52             | 108            | 82             | M10-35                  | 92  | -  |
| B 40                                | B 40     | 56                   | 8,5            | 83             | 56             | 42 | 10 | 78             | 52             | 108            | 82             | M10-35                  | 78  | 92 |
| B 40                                | -        | 65                   | 11             | 95             | 65             | 50 | 14 | 92             | 62             | 128            | 98             | M10-50                  | -   | -  |
| B 42                                | -        | 65                   | 11             | 95             | 65             | 50 | 14 | 92             | 62             | 128            | 98             | M10-50                  | -   | -  |
| B 45                                | -        | 65                   | 11             | 95             | 65             | 50 | 14 | 92             | 62             | 128            | 98             | M10-50                  | 78  | 92 |
| B 48                                | -        | 65                   | 11             | 95             | 65             | 50 | 14 | 92             | 62             | 128            | 98             | M10-50                  | 78  | 92 |
| B 50                                | -        | 65                   | 11             | 95             | 65             | 50 | 14 | 92             | 62             | 128            | 98             | M10-50                  | 78  | 92 |
| B 50                                | -        | 80                   | 11             | 112            | 80             | 60 | 14 | 110            | 74             | 154            | 118            | M10-50                  | -   | -  |
| B 60                                | -        | 80                   | 11             | 112            | 80             | 60 | 14 | 110            | 74             | 154            | 118            | M10-50                  | 78  | 92 |

## Ausführung

4

- Aluminium
  - kunststoffbeschichtet  
schwarz, RAL 9005, strukturmatt ● SW
  - blank, matt gestrahlt ○ BL
- Zylinderschrauben DIN 912  
Edelstahl, nichtrostend 1.4301
- Sechskantmuttern DIN 985  
Edelstahl, nichtrostend 1.4301  
selbstsichernd durch Polyamidring
- Edelstahl-Eigenschaften → Seite 2166
- RoHS

## Zubehör

- Verstellbare Klemmhebel GN 911  
→ Seite 1784

## Hinweis

Die Klemmbohrung der Flansch-Klemmverbinder GN 146 / GN 146.3 ist mechanisch bearbeitet und für Konstruktionsrohre GN 990 bzw. DIN 2391, DIN 2395 und DIN 2462 ausgelegt.

Flansch-Klemmverbinder GN 146.3 sind auch zum Anbau an **Profilsystemen** geeignet.

An der Schraubstelle z verkleinert die Zylinderschraube den Bohrungsquerschnitt zum Klemmen. Wenn werkzeuglos geklemmt werden soll, kann die Zylinderschraube, durch einen in der Tabelle als Zubehör angegebenen verstellbaren Klemmhebel GN 911 ersetzt werden.

siehe auch...

- Konstruktionsrohre GN 990 → Seite 1835

## Bestellbeispiel

1 2 3 4  
GN 146-B30-56-2-BL

|   |                |
|---|----------------|
| 1 | d <sub>1</sub> |
| 2 | k              |
| 3 | Kennziffer     |
| 4 | Oberfläche     |