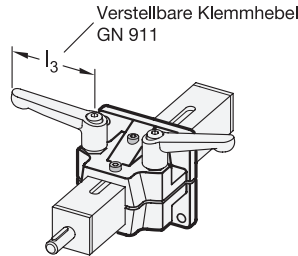
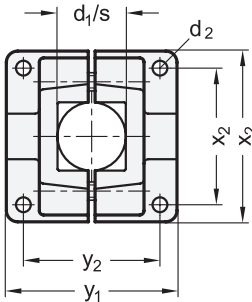


**2 Kennziffer**  
2 mit 2 Edelstahl-Zylinderschrauben DIN 912



d <sub>1</sub> Bohrung	s Vierkant	d <sub>2</sub>	d <sub>3</sub> Befestigungs- schrauben am Mitnehmer	k Klemm- länge	l <sub>1</sub>	l <sub>2</sub>	t	x <sub>1</sub>	x <sub>2</sub>	y <sub>1</sub>	y <sub>2</sub>	z Schraub- stellen	Zubehör empf. Klemmhebel GN 911 für z l <sub>3</sub>	
B 30	V 30	6,5	M 4	58	69	46	7	75	60	75	60	M8-35	63	78
B 40	V 40	11	M 5	91	98	70	14	115	90	119	90	M10-60	78	92
B 50	V 50	11	M 6	91	98	70	14	115	90	119	90	M10-60	78	92

**Ausführung**

- Aluminium kunststoffbeschichtet schwarz, RAL 9005, strukturmatt **SW**
- Zylinderschrauben DIN 912 Edelstahl, nichtrostend 1.4301
- Sechskantmuttern DIN 985 Edelstahl, nichtrostend 1.4301 selbstsichernd durch Polyamidring
- *Edelstahl-Eigenschaften* → Seite 2166
- RoHS

**Zubehör**

- Verstellbare Klemmhebel GN 911 → Seite 1784



**Hinweis**

Fuß-Verfahrerschlitten GN 165.1 basieren auf Fuß-Klemmverbindern. Durch zusätzlich eingebrachte Befestigungsbohrungen wird die Verbindung zum Mitnehmer einer Lineareinheit hergestellt.

Über die Schraubstellen z kann das Laufspiel der Führungsbohrung d<sub>1</sub> / s eingestellt oder der Verfahrerschlitten nach erfolgter Verstellung geklemmt werden.

Wenn die Klemmung schnell und werkzeuglos erfolgen soll, können die Zylinderschrauben durch die in der Tabelle als Zubehör angegebenen verstellbaren Klemmhebel GN 911 ersetzt werden.

siehe auch...

- Lineareinheiten GN 291 → Seite 1950
- Lineareinheiten GN 292 → Seite 1952
- Lineareinheiten GN 293 → Seite 1953
- Vierkant-Lineareinheiten GN 291.1 → Seite 1973

**Bestellbeispiel**

**GN 165.1-B50-2-SW**

- 1 d<sub>1</sub> (s)
- 2 Kennziffer
- 3 Oberfläche

