

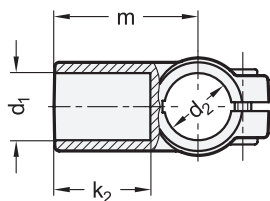
elesa

Original design TCC-TS / TCC-TS-VD

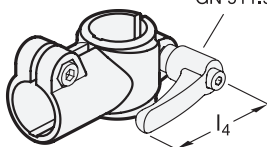


#### 4 Kennziffer

2 mit 2 Edelstahl-Zylinderschrauben ISO 4762



Verstellbarer Klemmhebel  
GN 911.9



1

2

3

d <sub>1</sub> Bohrung	d <sub>2</sub> Bohrung	k <sub>1</sub> Klemmlänge	k <sub>2</sub> Klemmlänge	l <sub>1</sub>	l <sub>2</sub>	l <sub>3</sub>	m	z Schraubstellen	Zubehör empf. Klemmhebel GN 911.9 für z l <sub>4</sub>
B 18	B 18	29	30,5	65	34	29	43,5	M6-18	44 63
B 30	B 30	44	45,5	96	53	44	64,5	M8-25	63 78

## Ausführung

### Klemmverbinder

Kunststoff, Polyamid (PA)

- glasfaserverstärkt
- Einsatztemperatur -20 °C bis +100 °C
- Farbe
  - schwarz, RAL 9005, matt
  - grau, RAL 7040, matt
  - blau, RAL 5005, matt



### Zylinderschraube ISO 4762

Edelstahl 1.4301

### Sechskantmutter DIN 985

Edelstahl 1.4301

selbstsichernd durch Polyamidring

RoHS

### Zubehör

Zubehör	Seite
GN 990 Konstruktionsrohre (Aluminium / Edelstahl)	QVX
GN 290 Reduzierbuchsen	QVX
GN 911.9 Verstellbare Klemmhebel	QVX

Die Klemmbohrungen der Winkel-Klemmverbinder GN 192.9 liegen in einer Ebene und sind T-förmig angeordnet. Sie nehmen handelsübliche Konstruktionsrohre über den gesamten Querschnitt der Bohrung vollflächig auf.

An den Schraubstellen z verkleinern die Zylinderschrauben den Bohrungsquerschnitt zum Klemmen. Durch Reduzierbuchsen GN 290 lassen sich die Bohrungsquerschnitte auf kleinere Durchmesser reduzieren.

Wenn werkzeuglos geklemmt werden soll, können die Zylinderschrauben durch die in der Tabelle als Zubehör angegebenen verstellbaren Klemmhebel GN 911.9 ersetzt werden.

Der Kunststoff der Ausführung V ist aus blauem, visuell detektierbarem und FDA-konformen Kunststoffgranulat gemäß FDA CFR.21 und EU 10/2011 hergestellt.

### Hinweise

Hinweise	Seite
GN 192 Winkel-Klemmverbinder (Aluminium)	QVX
GN 192.5 Winkel-Klemmverbinder (Edelstahl)	QVX

### Technische Informationen

Angaben zur Belastbarkeit	QVX
Kunststoff-Eigenschaften	QVX
Edelstahl-Eigenschaften	QVX

### Bestellbeispiel

1	d <sub>1</sub>
2	d <sub>2</sub>
3	k <sub>1</sub>
4	Kennziffer
5	Farbe

GN 192.9-B30-B30-44-2-S