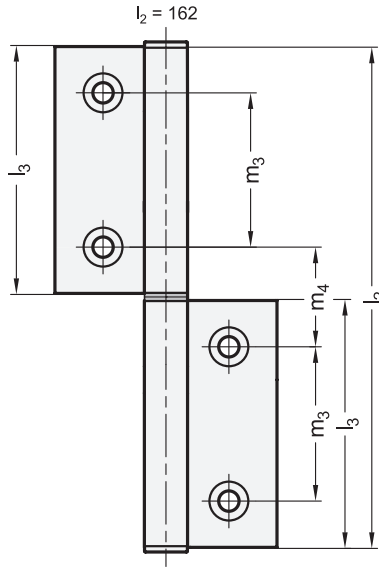


Form A

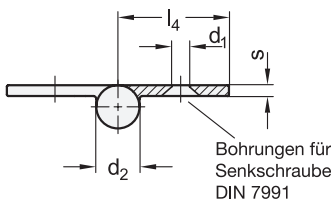


3 Form

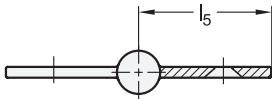
- A Scharnierflügel außenliegend
- I Scharnierflügel innenliegend

4 Kennzeichen

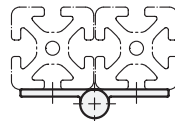
- C mit Senkbohrungen



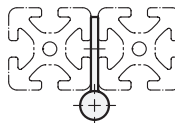
Form I



Montagehinweis



Form A



Form I

1 2

l_1	l_2	d_1	d_2	l_3	l_4	l_5	m_1	m_2	m_3	m_4	s
Form A	Form I						Form A	Form I			
72	86	82	6,6	14	40	36	40,8	55	42	-	3,5
72	86	162	6,6	14	80	36	40,8	55	-	50	32

Ausführung

- Aluminium eloxiert naturfarben **EL**
- Lagerbuchse / Abdeckkappe
 - Kunststoff Thermoplast (Polyamid PA)
 - graphitgrau, RAL 7024
- Steckkerbstift ISO 8741 Stahl verzinkt, blau passiviert
- *Kunststoff-Eigenschaften* → Seite 2158
- RoHS

Auf Anfrage

- andere Längen und Bohrungsabstände
- andere Oberflächen

Hinweis

Scharniere GN 2294 sind aus gezogenem Aluminiumprofil hergestellt und werden z. B. an Türen und Klappen eingesetzt.

Scharniere der Form A ermöglichen aufgrund der außenliegenden Scharnierflügel eine Montage mit sehr kleinem Türspalt. Die Form I wird im Türspalt befestigt, wodurch die Befestigungsschrauben bei geschlossener Tür unzugänglich sind und somit vor Vandalismus schützen.

Die Scharniere werden lose geliefert und müssen gemäß beiliegender Anleitung montiert werden. Dank des modularen Aufbaus und des erhältlichen Zubehörs lassen sich beliebige Scharnierkombinationen realisieren.

Bestellbeispiel

1	l_1
2	l_2
3	Form
4	Kennzeichen
5	Oberfläche

GN 2294-86-162-A-C-EL

3.1
3.2
3.3
3.4
3.5
3.6
3.7
3.8
3.9

