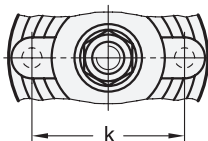


Form A / B

Form AG / BG



**elesa**

Original design LV.A/LV.F-ACV

**4 Form**

- A** ohne Mutter, ohne Gummiauflage
- B** mit Mutter, ohne Gummiauflage
- AG** ohne Mutter, mit Gummiauflage
- BG** mit Mutter, mit Gummiauflage

**1**

**2**

**3**

d <sub>1</sub>	d <sub>2</sub>	l <sub>1</sub>	l <sub>2</sub>	l <sub>3</sub>	l <sub>4</sub>	d <sub>3</sub>	k	sw	Statische Belastbarkeit in kN (siehe Hinweis)	
125	M 20	136	186	64	45	23	12,5	95	24	40
125	M 24	136	186	64	45	23	12,5	95	24	40
125	M 30	136	186	64	45	23	12,5	95	30	40

**Ausführung**

- Fuß  
Kunststoff Thermoplast (Polyamid PA)  
- glasfaserverstärkt  
- schwarz, matt  
- temperaturbeständig bis 100 °C
- Verstellspindel  
- Stahl verzinkt, blau passiviert  
- Festigkeitsklasse 5.8
- Sechskantmutter DIN 934  
Stahl verzinkt, blau passiviert
- Gummiauflage (NBR)  
- 90 Shore A, schwarz  
- verstärkt durch verzinkte Stahlscheibe
- Festigkeitswerte → Seite 2152
- Elastomer-Eigenschaften → Seite 2158
- Kunststoff-Eigenschaften → Seite 2158
- RoHS

**Hinweis**

Stellfüße GN 244 / GN 245 zeichnen sich durch eine hohe statische Belastbarkeit aus.

Die in der Tabelle angegebenen Werte der statischen Belastbarkeit sind Richtwerte, bei deren Überschreitung es zur bleibenden Verformung bzw. zum Bruch des Kunststofffußes kommen kann.

Die Werte wurden durch eine Versuchsreihe ermittelt, bei der eine begrenzte Anzahl von Gelenkfüßen eine begrenzte Zeit durch eine senkrecht zum Fuß wirkende, statische Kraft beaufschlagt wurde.

Bestellbeispiel (ohne Befestigungsbohrung)

**GN 244-125-M24-136-BG**

- 1** d<sub>1</sub>
- 2** d<sub>2</sub>
- 3** l<sub>1</sub>
- 4** Form

Bestellbeispiel (mit Befestigungsbohrung)

**GN 245-125-M20-186-A**

- 1** d<sub>1</sub>
- 2** d<sub>2</sub>
- 3** l<sub>1</sub>
- 4** Form