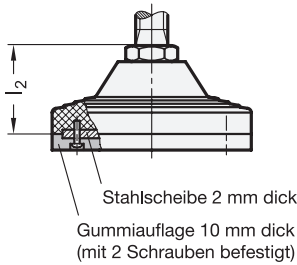
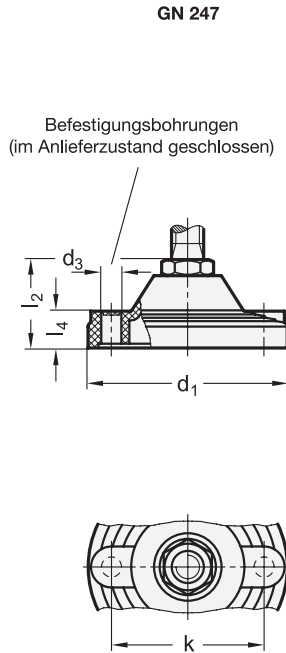


Form A / B



Form AG / BG



4 Form

- A** ohne Mutter, ohne Gummiauflage
- B** mit Mutter, ohne Gummiauflage
- AG** ohne Mutter, mit Gummiauflage
- BG** mit Mutter, mit Gummiauflage

1 d ₁	2 d ₂	3 l ₁	l ₂	l ₃	l ₄	d ₃	k	sw	Statische Belastbarkeit in kN (siehe Hinweis)
125	M 20	95	155	55	45	23	12,5	24	40
125	M 24	95	155	55	45	23	12,5	24	40
125	M 30	155	-	55	45	23	12,5	30	40

Ausführung

- Fuß
Kunststoff Thermoplast (Polyamid PA)
- glasfaserverstärkt
- schwarz, matt
- temperaturbeständig bis 100 °C
- Verstellspindel
- Stahl verzinkt, blau passiviert
- Festigkeitsklasse 5.8
- Sechskantmutter DIN 934
Stahl verzinkt, blau passiviert
- Gummiauflage (NBR)
- 90 Shore A, schwarz
- verstärkt durch verzinkte Stahlscheibe
- Festigkeitswerte → Seite 2152
- Elastomer-Eigenschaften → Seite 2158
- Kunststoff-Eigenschaften → Seite 2158
- RoHS

Hinweis

Stellfüße GN 246 / GN 247 zeichnen sich durch eine hohe statische Belastbarkeit aus. Die kostengünstige Verbindung Verstellspindel / Fuß lässt allerdings nur eine Auslenkung von ± 2° zu.

Die in der Tabelle angegebenen Werte der statischen Belastbarkeit sind Richtwerte, bei deren Überschreitung es zur bleibenden Verformung bzw. zum Bruch des Kunststofffußes kommen kann.

Die Werte wurden durch eine Versuchsreihe ermittelt, bei der eine zum Fuß senkrecht wirkende Kraft aufgebracht wird.

Bestellbeispiel (ohne Befestigungsbohrung)

GN 246-125-M30-155-AG

1	d ₁
2	d ₂
3	l ₁
4	Form

Bestellbeispiel (mit Befestigungsbohrung)

GN 247-125-M24-95-B

1	d ₁
2	d ₂
3	l ₁
4	Form

