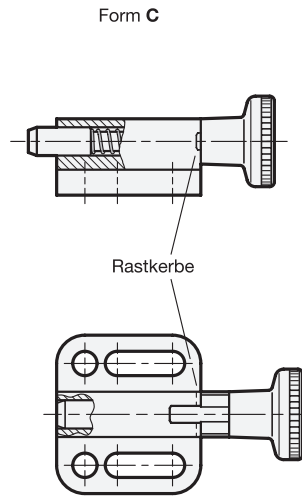
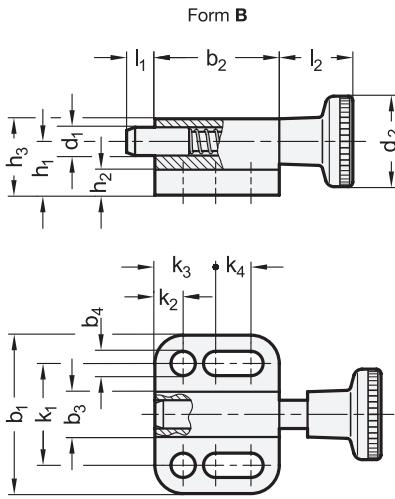


3.1
3.2
3.3
3.4
3.5
3.6
3.7
3.8
3.9



2 Form
B ohne Rastsperr, mit Knopf
C mit Rastsperr, mit Knopf

Raststift eingezogen

Raststift eingezogen

1

d ₁ Stift h11 Bohrung	b ₁	b ₂ Form B	b ₃ Form C	b ₄ -0,2	d ₂	h ₁	h ₂	h ₃	k ₁ ±0,05	k ₂	k ₃	k ₄ Form B Form C	l ₁	l ₂	Federdruck in N ≈ Anfang Ende		
4	22	16,5	19	6	3,3	12	7	4	10	4	8	4,5	7	4	10,5	3	12
5	28	22	25,5	8	4,3	16	9,5	4,5	13,5	5	10	7	10,5	5	13	5	24
6	32	27,5	30,5	10	5,4	18	10,5	5	15,5	5,5	12	10	13	6	15,5	5	21
8	34	33	37,5	12	5,4	21	12,5	6	18,5	5,5	12	15,5	20	8	18	6	22
10	39	35	40	14,5	6,5	25	14,5	6	21,75	6	15	13,5	18,5	10	22,5	4	25

Ausführung

- Führung
 - Zink-Druckguss
 - kunststoffbeschichtet
 - schwarz, struktur matt
 - Edelstahl-Feinguss
 - nichtrostend, 1.4308
 - blank, matt gestrahlt
- Raststift
 - Edelstahl
 - nichtrostend, 1.4305
- Druckfeder
 - Edelstahl
 - nichtrostend, 1.4310
- Knopf
 - Kunststoff Thermoplast (Polyamid PA)
 - schwarz, matt
 - nicht demontierbar
- Belastbarkeitshinweise → Seite 2132
- ISO-Passungen → Seite 2151
- Kunststoff-Eigenschaften → Seite 2158
- Edelstahl-Eigenschaften → Seite 2166
- RoHS

Zubehör

- Raststücke GN 417.1 → Seite 933

3

Hinweis

Rastbolzen GN 417 mit Flansch werden parallel zum Raststift befestigt und zeichnen sich damit durch eine besonders geringe Bauhöhe aus. Das Befestigungsbohrbild mit Langlöchern bietet großzügige Einstellmöglichkeiten z. B. bei der Verwendung an Aluminiumprofilen. Die Verwendung von Unterlegscheiben begünstigt die Befestigung über die Langlöcher.

Rastbolzen Form C mit Rastsperr werden eingesetzt, wenn der Raststift zeitweise nicht vorstehen soll. Hierzu wird der Knopf nach dem Herausziehen um 90° gedreht und durch eine Rastkerbe in Position gehalten.

Die Edelstahl-Ausführungen ermöglichen die Verwendung der Rastbolzen in aggressiveren Umgebungen.

siehe auch...

- Zusammenstellung der Rastbolzen-Bauarten → Seite 884 ff.
- Positionierbuchsen GN 412.2 / GN 412.4 → Seite 954
- Rastbolzen GN 412 (mit und ohne Rastsperr) → Seite 930
- Federriegel GN 416 (mit und ohne Rastsperr) → Seite 931
- Montagesets für Profilsysteme GN 965 / GN 968 → Seite 2086 / 2096

Bestellbeispiel (Zink-Druckguss)

1	d ₁
2	Form

GN 417-8-C

Bestellbeispiel (Edelstahl)

1	d ₁
2	Form
3	Werkstoff

GN 417-8-B-NI