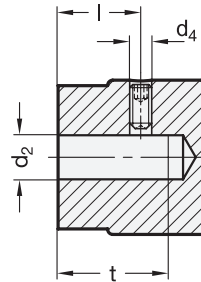


0 bzw. Markierungspfeil gegenüber Druckschraube



3 Form

- A** mit Markierungspfeil
- B** neutral, ohne Markierungspfeil oder Skala
- S** mit Standard-Skala 0...9, 20 Teilstriche

1 d_1	2 d_2 H8 Bohrung	d_3	d_4	h_1	h_2	Länge l	t min.
24	B 5	B 6	M 4	24	8	12	18
28	B 6	B 8	M 4	27	9	13	20

Ausführung

Knopf

- Edelstahl 1.4301
- matt gestrahlt
- Markierungspfeil bei Form A lasergraviert
- Skala bei Form S lasergraviert



MT

Gewindestift DIN 916

Edelstahl
mit Innensechskant und Ringschneide

RoHS

Auf Anfrage

- spezielle Skalierungen (siehe auch Bestellschema)

Skala bzw. Markierungspfeil der Drehknöpfe GN 436.1 sind abriebfest und gut lesbar.
Neben der Standard-Skala (Form S) können sie mit jeder beliebigen Skalierung geliefert werden.
Bezüglich Strichbild, Zahlenablauf, Zahlenstellung und Zahlenfolge ist das übersichtlich dargestellte „Bestellschema Skalierungen“ zu verwenden.

Hinweise

GN 436 Drehknöpfe

Seite

QVX

Technische Informationen

Bestellschema Skalierungen

QVX

ISO-Passungen

QVX

Edelstahl-Eigenschaften

QVX

Bestellbeispiel

GN 436.1-28-B6-S-MT

1	d_1
2	d_2
3	Form
4	Oberfläche