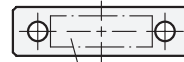
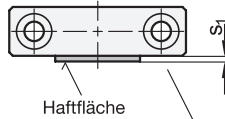
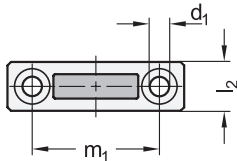


Ansicht von unten



Verschlussplatte

Bohrungen für
Zylinderschraube
DIN 912-M5

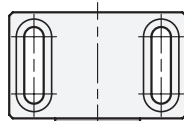
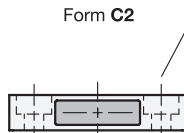
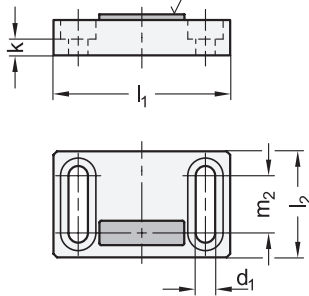


2 Form

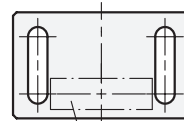
- A1 Haftfläche oben, mit Bohrung
- A2 Haftfläche oben, mit Langloch
- C1 Haftfläche seitlich, mit Bohrung
- C2 Haftfläche seitlich, mit Langloch

3 Kennzeichen

- W ohne Anschlagblech
- F mit Anschlagblech, mit Senkbohrung
- L2 mit Anschlagblech, L-Profil mit Langloch
- L3 mit Anschlagblech, L-Profil mit Langloch, verlängert
- Z2 mit Anschlagblech, Z-Profil mit Langloch
- Z3 mit Anschlagblech, Z-Profil mit Langloch, verlängert



Ansicht von unten



Verschlussplatte

1

l_1	b	d_1	h_1	k	l_2	l_3	m_1	m_2	s_1	Nennhaftkräfte in N	
					Form A1 / C1	Form A2 / C2					
50	7	5,5	10	4,6	12	30	24	38	18	0,5	30

Kennzeichen F

d_2	l_4	l_5	m_3	s_2
4,5	10	40	30	2,5

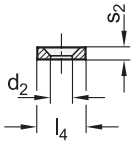
Kennzeichen L2 / Z2

d_3	h_2	h_3	l_6	l_7	l_8	m_4	m_5	m_6	s_3
5,5	12	12,5	26	13	28	16	10	9	2

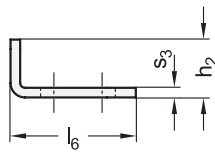
Kennzeichen L3 / Z3 (verlängert)

d_3	h_2	h_3	l_6	l_7	l_8	m_4	m_5	m_6	s_3
5,5	12	12,5	38	13	28	16	14	15	2

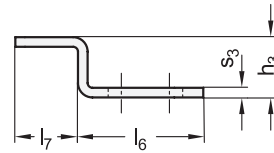
Kennzeichen F



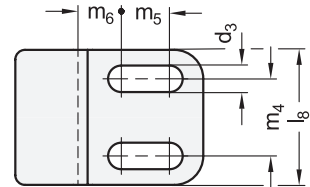
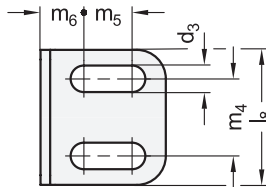
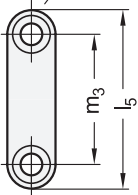
Kennzeichen L2 / L3



Kennzeichen Z2 / Z3



Bohrung für
Senkschraube
DIN 7991-M4



Ausführung



- Zink-Druckguss
kunststoffbeschichtet
schwarz, RAL 9005, strukturmatt
silber, RAL 9006, strukturmatt ● **SW**
● **SR**
- Magnetwerkstoff
NdFeB
Neodym, Eisen, Bor
temperaturbeständig bis 80 °C
- Gummikappe (Haftfläche)
Elastomer (TPE), schwarz
Härte ≈ 80 Shore A
- Anschlagblech
Stahl, verzinkt, blau passiviert
- *Elastomer-Eigenschaften* → Seite 2158
- **RoHS**

Auf Anfrage

- andere Oberflächen
- Anschlagbleche in anderen Abmessungen
- Anschlagbleche in anderen Geometrien
- Anschlagbleche mit anderen Oberflächen

Hinweis

Magnetverschlüsse GN 4470 halten Klappen und Türen bzw. Schiebetüren geschlossen und zeichnen sich durch ihren kompakten Aufbau aus. Die gummierte Haftfläche reduziert die Lärmentwicklung und verhindert Beschädigungen am Gegenstück.

Die Anschlagbleche für verschiedenste Einbausituationen erweitern die Anwendungsmöglichkeiten und werden z. B. auch dann eingesetzt, wenn Magnetverschlüsse in Verbindung mit nichtmagnetischen Gegenständen verwendet werden sollen.

Bei Magnetverschlüssen der Formen A1 und A2 muss bei der Montage eine vollflächige Auflage im Bereich der Verschlussplatte gewährleistet sein.

siehe auch...

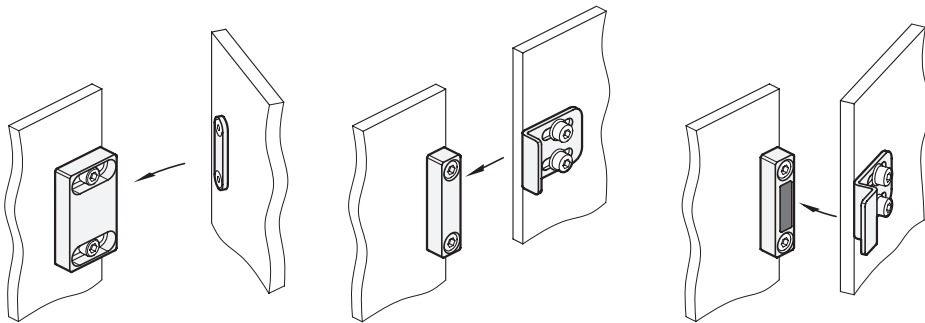
- *Produktfamilie Normelemente für Profilsysteme* → Seite 18
- *Weitere Erläuterungen zu Haltemagneten* → Seite 2028
- *Kugelschnäpper GN 4490 (Zink-Druckguss)* → Seite 1261
- *Kugelschnäpper GN 450 (Kunststoff)* → Seite 1262
- *Türschnäpper GN 449 (Kunststoff)* → Seite 1256
- *Montagesets für Profilsysteme 30 / 40 GN 965* → Seite 2086
- *Montagesets für Profilsysteme 30 / 40 / 45 GN 968* → Seite 2096

Bestellbeispiel

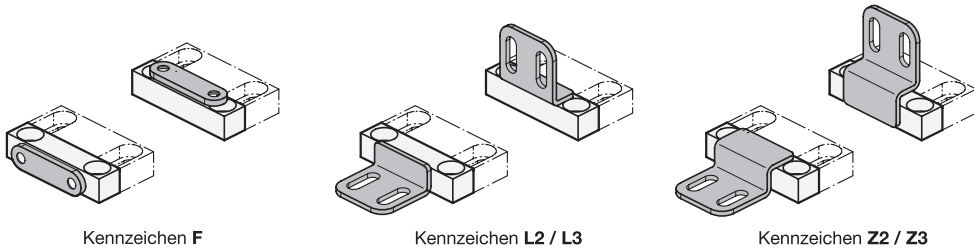
1	l ₁
2	Form
3	Kennzeichen
4	Oberfläche

GN 4470-50-A1-L2-SR

Anwendungsbeispiele



Kombinationsmöglichkeiten Magnetverschluß - Anschlagblech



Anwendung an Profilsystemen

Rastermaß Profilsystem	Magnetverschluss mit Anschlagblech Form - Kennzeichen				
	A1 - L ...	A1 - L ...	A2 - Z ...	C2 - F	C2 - L ...
	Tür aufgesetzt	Tür aufgesetzt - Magnet versenkt	Tür eingelassen	Tür aufgesetzt	Schiebetür
20	-	L2	Z2 s = 0 ... 10 mm	F	L2 s = 0 ... 10 mm
30	-	L2	Z3 s = 0 ... 15 mm	F	L3 s = 0 ... 15 mm
40	L2	L3	Z3 s = 0 ... 10 mm	F	L3 s = 0 ... 10 mm
45	L2	L3	Z3 s = 0 ... 7 mm	F	L3 s = 0 ... 7 mm