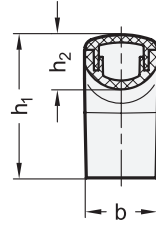
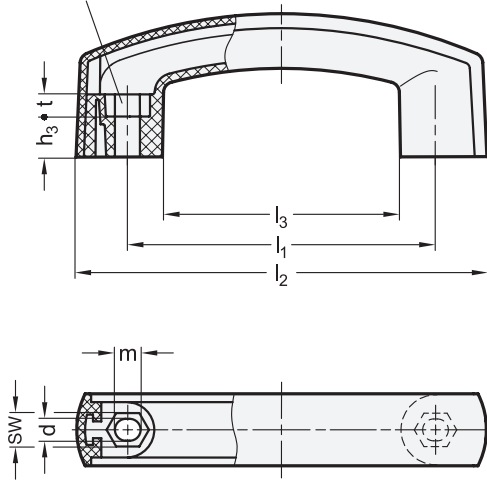


Bohrung für Sechskantschraube
DIN 931 / ISO 4014

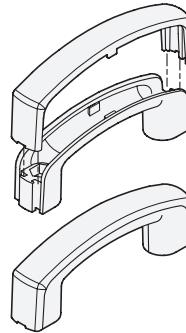


elesa
Original design EMPC.



3 Form

B Montage
von der Bedienseite



1

2

l_1	d	b	h_1	h_2	h_3	l_2	l_3	m	sw	t	
Nennmaß	Istmaß										
117	118,5 ±1	6,5	28	54,5	21	17,5	159,5	93	8	10	6,5
117	118,5 ±1	8,5	28	54,5	21	15,5	159,5	93	10	13	8,5

Ausführung

Griff

- Kunststoff, Polyamid (PA)
- glasfaserverstärkt
- Einsatztemperatur -30 °C bis +130 °C
- schwarzgrau, matt, ähnlich RAL 7021

Abdeckkappe

- Kunststoff, Polyamid (PA)
- schwarzgrau, RAL 7021, matt
- orange, RAL 2004, matt
- grau, RAL 7035, matt
- gelb, RAL 1021, matt
- blau, RAL 5024, matt
- rot, RAL 3000, matt
- grün, RAL 6017, matt

- **DSG**
- **DOR**
- **DGR**
- **DGB**
- **DBL**
- **DRT**
- **DGN**

RoHS

Das Design der Bügelgriffe GN 629 ist auf die Produktfamilie Ergostyle® abgestimmt.

Ein typisches Einsatzgebiet für diese Bügelgriffe sind Türen von Schutzverkleidungen an Maschinen und Vorrichtungen.

Durch Anbringen der Abdeckkappe werden die beiden Befestigungsschrauben abgedeckt. Die Demontage erfolgt mit einem Schraubendreher.

Die Abdeckkappen werden lose beigelegt geliefert.

Hinweise

Hinweise	Seite
GN 528 Bügelgriffe (Kunststoff)	QVX
GN 628 Bügelgriffe (Kunststoff)	QVX
GN 565.1 Bügelgriffe (Aluminium)	QVX

Technische Informationen

Produktfamilie Ergostyle®	QVX
Festigkeitswerte	QVX
Kunststoff-Eigenschaften	QVX

Bestellbeispiel

1	l_1
2	d
3	Form
4	Farbe der Abdeckkappe

GN 629-117-6,5-B-DSG

