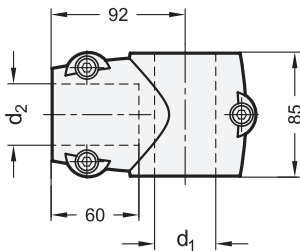
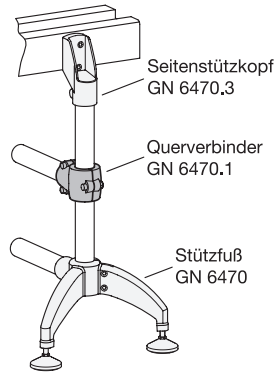


elesa
Original design GC.-SST



Anwendungsbeispiel



1

2

d ₁		d ₂	
Bohrung	Nenngröße Rohr DIN EN 10220 / EN 10255	Bohrung	Nenngröße Rohr DIN EN 10220 / EN 10255
B 42,4	1 1/4"	B 42,4	1 1/4"
B 48,3	1 1/2"	B 42,4	1 1/4"
B 48,3	1 1/2"	B 48,3	1 1/2"
B 60,3	2"	B 42,4	1 1/4"
B 60,3	2"	B 48,3	1 1/2"

Ausführung

Verbinder

Kunststoff, Polyamid (PA)

- glasfaserverstärkt
- Einsatztemperatur -30 °C bis +100 °C
- schwarz, matt

Klemmset

Edelstahl 1.4301

- Zylinderschrauben ISO 4762
- Sechskantmuttern DIN 934

RoHS

Auf Anfrage

- mit Vierkant 45 x 45

Technische Informationen

Seite

Kunststoff-Eigenschaften QVX

Edelstahl-Eigenschaften QVX

Querverbinder GN 6470.1 werden in Kombination mit Siede- bzw. Gewinderohren für die Konstruktion von Transportsystemen oder Arbeitstischen verwendet. Sie ermöglichen den Aufbau von Querverbindungen mit definiertem Abstand und stabilisieren den Aufbau.

Hinweise

GN 6470 Stützfüße

Seite

QVX

GN 6470.2 Stützköpfe

QVX

GN 6470.3 Seitenstützköpfe

QVX

Bestellbeispiel

GN 6470.1-B48,3-B42,4

1 d₁2 d₂