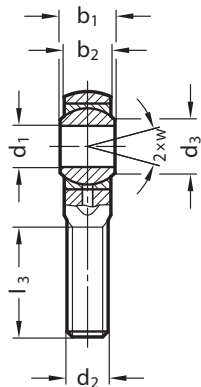


HA 648.45-K

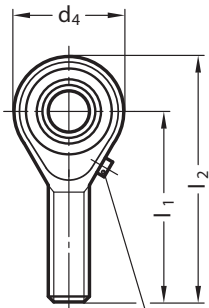
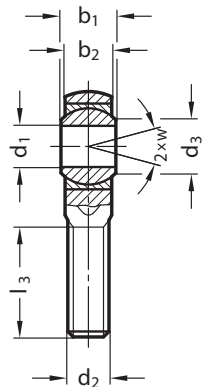
UNIBAL-Edelstahl-Gelenkköpfe

Aussengewinde, wartungsfrei oder nachschmierbar

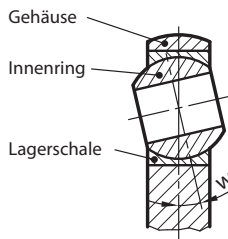
Form SM



Form SME



Schmiernippel
nur bei Form SM
ab Grösse 8



Gehäuse
Innenring
Lagerschale



unibal



Formen

SM	Aussengewinde, nachschmierbar
SME	Aussengewinde, wartungsfrei

d1 H7	d2 6g		b1 ⁰ / _{-0,05}	b2 ±0,2	d3	d4	l1	l2	l3	W max Kipp- winkel
3	M 3		6	4,5	5,2	12	27	33	15	15
4	M 4		7	5,25	6,5	14	30	37	18	14
5	M 5	M 5L	8	6	7,7	16	33	41	20	13
6	M 6	M 6L	9	6,75	9,0	18	36	45	22	13
8	M 8	M 8L	12	9	10,4	22	42	53	25	14
10	M 10	M 10L	14	10,5	12,9	26	48	61	29	13
12	M 12	M 12L	16	12	15,4	30	54	69	33	13
14	M 14	M 14L	19	13,5	16,8	34	60	77	36	16
16	M 16	M 16L	21	15	19,4	38	66	85	40	15
18	M 18 x 1,5	M 18 x 1,5L	23	16,5	21,9	42	72	93	44	15
20	M 20 x 1,5	M 20 x 1,5L	25	18	24,4	46	78	101	47	15
22	M 22 x 1,5	M 22 x 1,5L	28	20	25,8	50	84	109	51	15
25	M 24 x 2	M 24 x 2L	31	22	29,6	56	94	122	57	15
30	M 30 x 2	M 30 x 2L	37	25	34,8	66	110	143	66	17

Hinweis

Die nach DIN ISO 12240-4 (frühere Norm DIN 648-K), Massreihe K gefertigten UNIBAL-Edelstahl-Gelenkköpfe sind ideale, erstklassige Präzisions-Maschinenelemente zur Uebertragung von Hubbewegungen unter veränderlichen Winkeln.

Für die Erstauswahl des Gelenkkopfes ist unter Umständen die Kenntnis einiger technischer Kenngrössen (statische, dynamische Belastung, Schwenk-, Kippwinkel, Frequenzen etc.) erforderlich. Bei der Auswahl kontaktieren Sie bitte unsere Technik (Grobauswahl siehe Tabelle Hauptkatalog).

siehe auch...

- Neoprene-Schutzhülle HA 648.9 → Hauptkatalog
- schmale Gelenkköpfe DIN ISO 12240-4, Massreihe E → Hauptkatalog
- Weitere Erläuterungen zu Gelenkköpfen, sowie Tragzahlen → Hauptkatalog

Ausführung

- **Form SM**
- Gehäuse
Edelstahl 1.4305 bzw. 1.4301
 - Innenring
Edelstahl 1.4034, gehärtet
 - Lagerschale
Bronze

- **Form SME**
- Ausführung komplett rostfrei
- Gehäuse
Edelstahl 1.4305 bzw. 1.4301
 - Innenring
Edelstahl 1.4034, gehärtet
 - Lagerschale
Edelstahl 1.4305
mit selbstschmierendem Uniflon-
Gewebe (PTFE)

► RoHS-konform

Auf Anfrage

- Ausführung mit speziellem Drehmoment (verringertes Spiel)
- Magnaflux-Risskontrolle
- Sondergewinde

Bestellbeispiele

HA 648.45-K-6-M6L-SM

Norm	Massreihe	d1	d2	Form

UNIBAL-Edelstahl-Gelenkkopf mit Aussengewinde, links

HA 648.45-K-4-M4-SME

Norm	Massreihe	d1	d2	Form

UNIBAL-Edelstahl-Gelenkkopf mit Aussengewinde, wartungsfrei