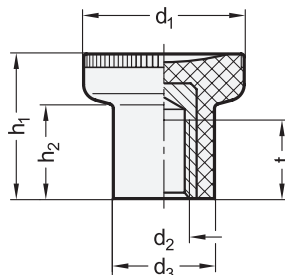
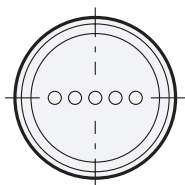




elesa

Original design EKK-SST-VD/MD



1

2

d_1	d_2	d_3	h_1	h_2	t min.
21	M 5	12,5	18	10,5	10
31	M 8	18,5	27	17	15

Ausführung

Knopf

Kunststoff, Polyamid (PA)

- glasfaserverstärkt
- Einsatztemperatur -30 °C bis +130 °C
- FDA-konformer Werkstoff
- visuell detektierbar
 - blau, RAL 5005, matt
- metalldetektierbar
 - blau, RAL 5001, matt

● VDB

● MDB

Gewindebuchse

Edelstahl 1.4305

RoHS

3

Rändelknöpfe GN 676 sind aus blauen, visuell oder metaldetektierbaren und FDA-konformen Kunststoffgranulaten gemäß FDA CFR.21 und EU 10/2011 hergestellt.

Die blaue Farbe ist für das menschliche Auge besonders gut sichtbar, wird aber auch durch optische Überwachungssysteme sehr gut erkannt. Somit kann der Produktionsprozess, z. B. von Lebensmitteln, überwacht und, sollten Fremdkörper in den Prozess gelangt sein, unterbrochen werden.

Der Kunststoff der Ausführung MDB ist mit metaldetektierbaren Additiven angereichert. Metaldetektoren sprechen ab einem Partikelvolumen von ca. 0,125 cm³ auf diesen Werkstoff an und entdecken so auch versteckte Kunststoffsplitter.

Hinweise

Hinweise	Seite
GN 676 Rändelknöpfe	QVX
GN 676.5 Knöpfe (Edelstahl)	QVX
GN 676.1 Knöpfe (Stahl, brüniert)	QVX
GN 676.2 Knöpfe (Stahl, verzinkt)	QVX

Technische Informationen

Produktfamilie Normelemente aus detektierbaren Kunststoffen	QVX
Produktfamilie Ergostyle®	QVX
Kunststoff-Eigenschaften	QVX
Edelstahl-Eigenschaften	QVX

Bestellbeispiel

GN 676-31-M8-MDB

1	d_1
2	d_2
3	Werkstoff / Oberfläche