

elesa  
Original design EPR-SH/F-SH



2 Form

- O ohne Schließklappe
- S mit Schließklappe (nur in Größe b<sub>1</sub> = 120 erhältlich)

1

b <sub>1</sub>	b <sub>2</sub>	b <sub>3</sub>	h <sub>1</sub>	h <sub>2</sub>	l <sub>1</sub>	l <sub>2</sub>	l <sub>3</sub>	m <sub>1</sub>	F <sub>1</sub> in N	F <sub>2</sub> in N
110 -1	94	96	73	42	24	20	21,5	64	1300	500
120	94	103	95	58	28,5	24	26,5	64	1200	400

Ausführung

3

Griff

- Kunststoff, Polyamid (PA)
- glasfaserverstärkt
- Einsatztemperatur -30 °C bis +100 °C
- schwarzgrau, matt, RAL 7021

Schließklappe bei Form S

- Kunststoff, Polyamid (PA)
- mit Edelstahl-Torsionsfeder

Abdeckung

- Kunststoff, Polyamid (PA)
- schwarzgrau, RAL 7021, matt
- orange, RAL 2004, matt
- grau, RAL 7035, matt
- gelb, RAL 1021, matt
- blau, RAL 5024, matt
- rot, RAL 3000, matt
- grün, RAL 6017, matt

- DSG
- DOR
- DGR
- DGB
- DBL
- DRT
- DGN

Blechschauben ISO 7050

Edelstahl 1.4301

RoHS

Das Design der Griffschalen GN 733 ist auf die Produktfamilie Ergostyle® abgestimmt.

Die abnehmbare Abdeckung verdeckt die Befestigungsschrauben. Die Angaben zur Belastbarkeit F<sub>1</sub> und F<sub>2</sub> wurden bei einer Wandstärke s = 1,5 mm ermittelt.

Hinweise

Seite

GN 731 Griffschalen (zum Einklipsen)	QVX
GN 731.1 Griffschalen (zum Einklipsen)	QVX

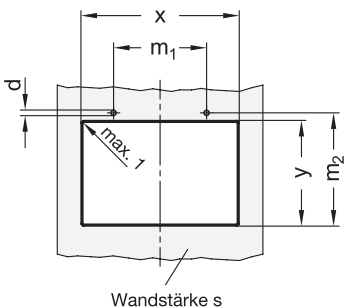
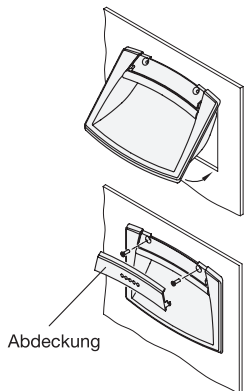
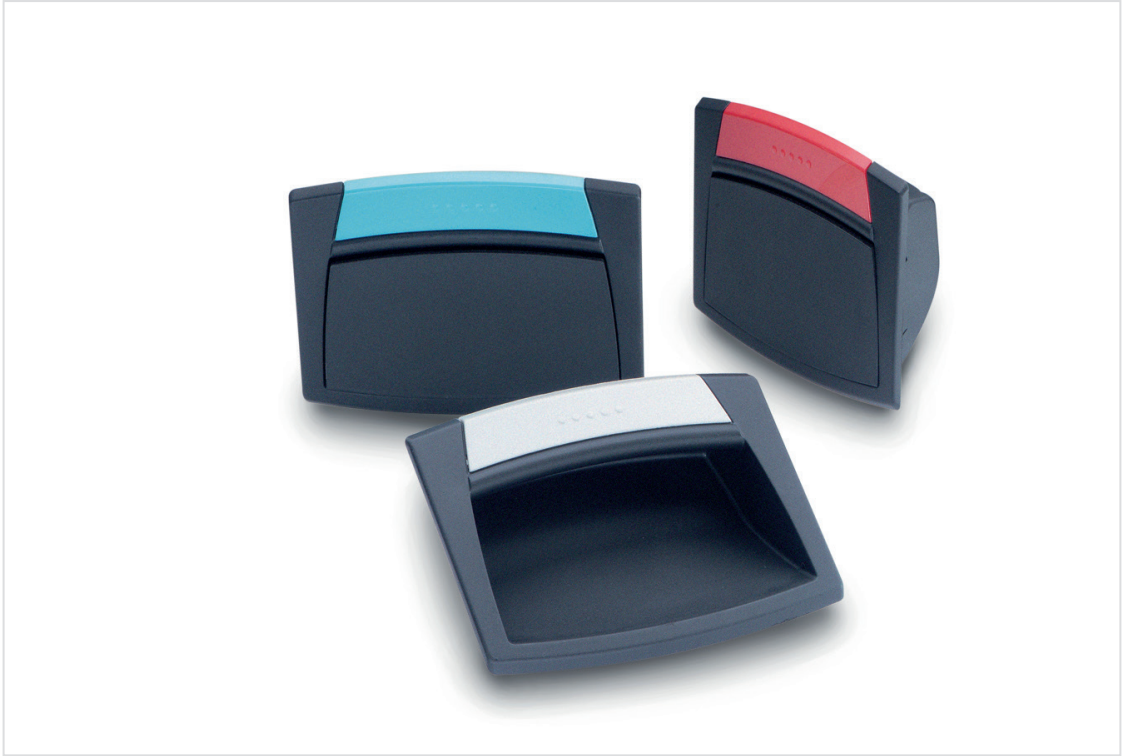
Technische Informationen

Produktfamilie Ergostyle®	QVX
Montagehinweis	QVX
Kunststoff-Eigenschaften	QVX
Edelstahl-Eigenschaften	QVX

Bestellbeispiel

GN 733-120-S-DSG

1	b <sub>1</sub>
2	Form
3	Farbe der Abdeckung



### Montagehinweis

- 1) Das Gehäuse für den Griff gemäß den in der Tabelle angegebenen Maßen der Bohrschablone aufbohren.
- 2) Gehäuseöffnung vor dem Einpassen des Griffs entgraten.
- 3) Den oberen Teil des Griffs in das Gehäuse einpassen und auf den unteren Teil drücken, bis dieser vollständig eingepasst ist.
- 4) Griff leicht nach unten drücken.
- 5) Die beiden Blechschrauben setzen.
- 6) Die Abdeckung montieren, indem man zuerst auf die Seitenteile und danach auf den Mittelteil drückt.

Wandstärke s	d ±0,02 für Blech- schraube	für M3	für b <sub>1</sub> = 110				für b <sub>1</sub> = 120			
			x	y	m <sub>1</sub>	m <sub>2</sub>	x	y	m <sub>1</sub>	m <sub>2</sub>
1 ... 1,2	2,5	Kernbohrung 2,5 Durchgangsbohrung 3,2	+0,2	+0,5	±0,1	±0,1	+0,2	+0,5	±0,1	±0,1
> 1,2 ... 1,5	2,55		100,5	52	64	55,5	107,5	73	64	76,8
> 1,5 ... 2	2,6		100,5	52,2	64	55,5	107,5	73	64	77
> 2 ... 2,5	2,65		100,5	52,5	64	56	107,5	73	64	77,2
> 2,5 ... 3	2,65		100,5	52,7	64	56,2	107,5	74	64	77,5
> 3 ... 3,5	2,7		100,5	53	64	56,5	107,5	74	64	77,8
> 3,5 ... 4	2,7		100,5	53,2	64	56,7	107,5	74	64	78,1
> 4 ... 4,5	2,7		100,5	53,4	64	56,9	107,5	75	64	78,4
> 4,5 ... 5	2,7		100,5	53,6	64	57,1	107,5	75	64	78,7
				100,5	53,8	64	57,3	107,5	75	64

