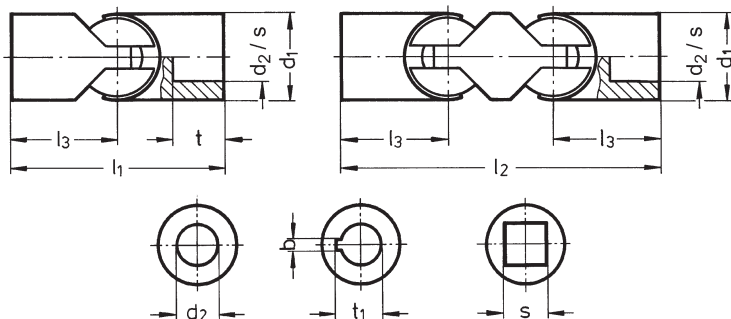


# HA 800

## Kugelgelenke

einfach oder doppelt

max. Beugungswinkel 35° pro Gelenk



### Formen

- E** einfaches Gelenk
- D** doppeltes Gelenk

### Bohrungskennzeichen

- B** beidseitige Bohrung H7
- K** beidseitig mit Nabennut
- V** beidseitig mit Vierkant

d1	d2 H7 ohne Nut (B) mit Nut (K)		s H9 Vierkant (V)	l1 Form E	l2 Form D	l3	t	max. Drehmo- ment [Nm]
13	B 6	K 6	-	35	-	17,5	10	6
16	B 8	K 8	-	40	-	20	10	8
20	B 10	K 10	V 10	50	75	25	13	20
24	B 12	K 12	V 12	60	88	30	14	30
28	B 14	K 14	V 14	70	103	35	17	50
32	B 16	K 16	V 16	80	118	40	19	60
36	B 18	K 18	V 18	90	133	45	22	120
40	B 20	K 20	V 20	100	148	50	24	160
45	B 22	K 22	V 22	110	163	55	26	200
50	B 25	K 25	V 25	125	185	62,5	30	290
55	B 30	K 30	V 30	135	200	67,5	35	440
60	B 35	K 35	V 35	165	237	82,5	42	520
65	B 40	K 40	V 40	190	267	95	46	700
70	B 45	K 45	V 45	210	292	105	52	820
80	B 50	K 50	V 50	230	322	115	58	930
90	B 60	K 60	V 50	260	362	130	70	1060
100	B 70	K 70	V 54	290	404	145	80	1250

### Hinweis

Kugelgelenke HA 800 sind einfache Gleitlagergelenke und können infolgedessen nur bei niedrigen Drehzahlen eingesetzt werden.

Die jeweils zulässigen Höchstdrehzahlen sind abhängig vom Beugungswinkel und Belastung, sollten jedoch 500 min<sup>-1</sup> möglichst nicht überschreiten.

Kugelgelenke können im Gegensatz zu Kreuzgelenken DIN 808 nicht axial auf Zug belastet werden. Das Gelenke kann vollständig in 3 Einzelteile zerlegt werden.

Die in der Tabelle aufgeführten max. Drehmomente stellen Grenzwerte dar, die nicht überschritten werden dürfen. Sie sind in voller Höhe nur bei kleinen Drehzahlen und geringen Beugungswinkeln bzw. Aussetzbetrieb zulässig.

Bei Dauerbetrieb ist für eine ausreichende Schmierung der Gelenke zu sorgen. Falls eine Tropfschmierung nicht möglich ist, sollte 1 x täglich nachgeschmiert werden. Ebenfalls hat sich der Einsatz einer mit Fett gefüllten Neoprene-Schutzhülle HA 808.9 bewährt.

siehe auch...

- Schutzhülle HA 808.9 → Hauptkatalog

### Ausführung

- ▶ Stahl 1.0737  
blank  
Laschen und Kugel gehärtet

- ▶ Nabennut P9 DIN 6885  
→ Hauptkatalog

- ▶ Querbohrungen GN 110  
→ Hauptkatalog

- ▶ RoHS-konform

### Auf Anfrage

- ▶ weitere Werkstoffe wie Edelstahl, Aluminium, Sonderbronze
- ▶ Sonderbohrungen

### Bestellbeispiel

**Kugelgelenk, doppelt**  
**HA 800-32-B16-118-D**



Das angegebene Bestellbeispiel gilt für Gelenke mit beidseitig gleichen Bohrungen d2, s.