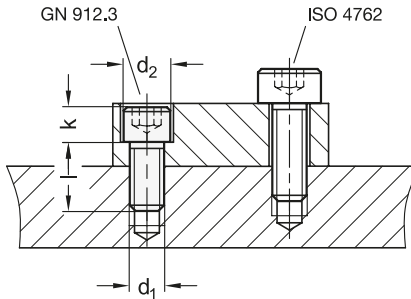


Montagebeispiel / Vergleich



¹ ² d_1	Länge l								$d_2 \pm 0,1$	k	sw
M 3	5	6	8	10	12	-	-	4,5	3	2,5	
M 4	6	8	10	12	16	20	25	5,5	4	3	
M 5	8	10	12	16	20	25	-	7	4,5	4	
M 6	8	10	12	16	20	25	30	8,5	5,5	5	
M 8	10	12	16	20	25	30	35	11	7,5	6	
M 10	16	20	25	30	35	40	-	13,5	9,5	8	

Ausführung

Edelstahl 1.4301 (A2-50)

RoHS



NI

Zylinderschrauben GN 912.3 haben im Vergleich zu Zylinderschrauben ISO 4762 einen reduzierten Kopfdurchmesser.

Dadurch können die Schrauben an Stellen versenkt werden, an denen dies mit Standard-Zylinderschrauben aufgrund der Platzverhältnisse, wie z. B. eines geringen Randabstands, nicht möglich ist.

Schrauben nach vorliegender Spezifikation unterliegen wegen ihrer Kopfgeometrie einer reduzierten Belastbarkeit nach ISO 898-1.

Hinweise

GN 7984.3 Zylinderschrauben
(mit niedrigem Kopf und reduziertem Kopfdurchmesser)

Seite

QVX

Technische Informationen

Edelstahl-Eigenschaften

QVX

Bestellbeispiel

GN912.3-M3-12-NI

¹	d_1
²	Länge l
³	Werkstoff

