

**elesa**  
Original design BS52R

**Ausführung**

**Kunststoff**, Polyamid (PA)  
schwarz, matt

RoHS

**Technische Informationen**

Kunststoff-Eigenschaften

Seite

QVX

Die Zwischenplatte GN 953.1 dient in Kombination mit Stellsenken GN 953 / GN 953.2 zur Überbrückung von Wellenansätzen, Stellringen und dergleichen.

Die Bohrungen  $\varnothing 2,2$  dienen zur maschinenseitigen Befestigung mit z.B. Linsenkopf-Blehschrauben nach DIN ISO 7049.

**Hinweise**

**GN 953** Stellsenke (Hohlwelle Stahl)

**GN 953.2** Stellsenke (Hohlwelle Edelstahl)

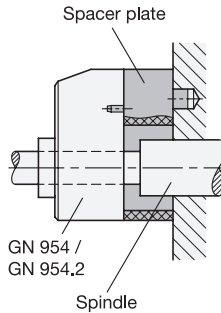
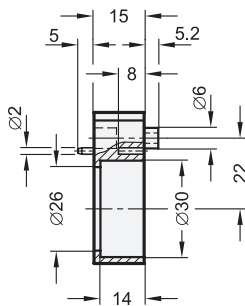
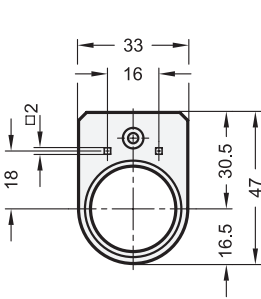
Seite

QVX

QVX

Bestellnummer

**GN 953.1**



**elesa**  
Original design BS51

**Ausführung**

**Kunststoff**, Polyamid (PA)  
schwarz, matt

RoHS

**Technische Informationen**

Kunststoff-Eigenschaften

Seite

QVX

Die Zwischenplatte GN 954.1 dient in Kombination mit Stellsenken GN 954 / GN 954.2 zur Überbrückung von Wellenansätzen, Stellringen und dergleichen.

Die Vierkantbohrungen dienen zur maschinenseitigen Befestigung mit z.B. Linsenkopf-Blehschrauben nach DIN ISO 7049.

**Hinweise**

**GN 954** Stellsenke (Hohlwelle Stahl)

**GN 954.2** Stellsenke (Hohlwelle Edelstahl)

Seite

QVX

QVX

Bestellnummer

**GN 954.1**